

Transformation du garage d'une maison de caractère



Projets d'aménagement et de décoration intérieure

Présentation

Description du projet

(Virginie)

Dans une maison en pierres de 1880, l'ancien garage a été utilisé en atelier par les précédents propriétaires .

Cette pièce de 25m² a été reliée à la maison en faisant une ouverture dans le mur en pierres.

L'état de la pièce est assez mauvais et la configuration est complexe: pas d'angle droit, mélange pierres et parpaing, toiture à refaire en pente très douce, dalle à refaire.

Il faut y intégrer une salle de bain avec espace buanderie, et une grande pièce bureau, permettant à 2 personnes de travailler à domicile (Virginie, architecte d'intérieur et Jonathan, formateur professionnel pour adultes), avec de surcroît un espace couture et création.

Le but est d'utiliser des matériaux nobles et respectueux de l'environnement, de donner du caractère à cette pièce en profitant d'un mur en pierres.

Le cahier des charges est le suivant:

- créer une salle de bain optimisée pour laisser le plus de place possible au bureau
- la salle de bain doit contenir: une baignoire double, un vasque, un meuble de rangement, un espace buanderie. Il y a aussi le ballon d'eau chaude à intégrer dans la salle de bain (côté salle de bain ou côté buanderie, peu importe)
- l'espace buanderie de la salle de bain doit être caché de préférence et doit pouvoir accueillir 2 machines et un meuble de rangement pour les panières à linge, les tancarvilles, la table à repasser...
- aménagement original du bureau, avec beaucoup de rangements, un plan de travail minimal pour chaque travailleur de 80*160, une séparation entre les 2 bureaux (visuelle et si possible avec atténuation acoustique)
- Garder une cohérence avec le reste de la maison, décoré avec un esprit industriel/scandinave
- si possible organiser un coin couture/activités créatives en plus dans le bureau
- optimiser la lumière
- utiliser certains matériaux déjà achetés (recyclage d'une table de salon en atelier de couture, utilisation d'un meuble de rangement décoratif original de préférence dans la salle de bain, utilisation d'un carrelage mural en pierre structurés (type ardoise) dans la salle de bain)

Les propriétaires, Virginie et Jonathan, bricoleurs très avisés, réaliseront eux-mêmes les travaux.

Présentation des participants au projet

Porteur de projet :

Virginie, 36 ans, ingénieur et designer de formations. Propriétaire de la maison, je la rénove avec mon conjoint depuis bientôt 2 ans. Aujourd'hui, j'ai envie de mettre en oeuvre cette passion et ce savoir faire acquis à titre personnel dans des projets professionnels d'aménagement intérieur.

Contributrices :

Fantine, 34 ans, Technicienne de laboratoire biochimiste, passionnée par l'aménagement et la décoration intérieure, en cours de reconversion professionnelle.

Lydie, 45 ans, assistante d'architectes en reconversion professionnelle.

Avant Projet Sommaire

Etat existant

Reportage photos

Relevés

Zoning

Reportage photos

Les autres pièces de la maison

(Virginie)

Salon (accolé au garage)



Accès au « garage »
(porte provisoire)

Enduit chaux fine
blanche



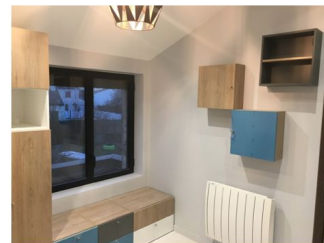
Carrelage My Space
couleur cognac

Table à utiliser dans
le coin créativité de la
nouvelle pièce

Reportage photos

Les autres pièces de la maison

(Virginie)



Suite parentale

Reportage photos

Les autres pièces de la maison

(Virginie)



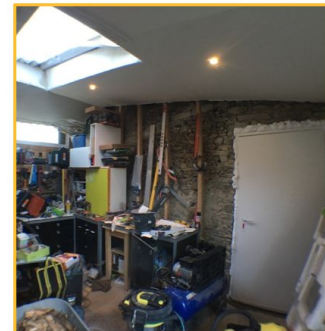
Cuisine
Arrière cuisine
WC



Reportage photos

Intérieur de la pièce en l'état

(Virginie)



La mezzanine peut être supprimée



La façade à rénover et isoler



Le mur en pierres à rénover

Reportage photos

Extérieur de la pièce

(Virginie)

Extérieurs de l'ancien garage

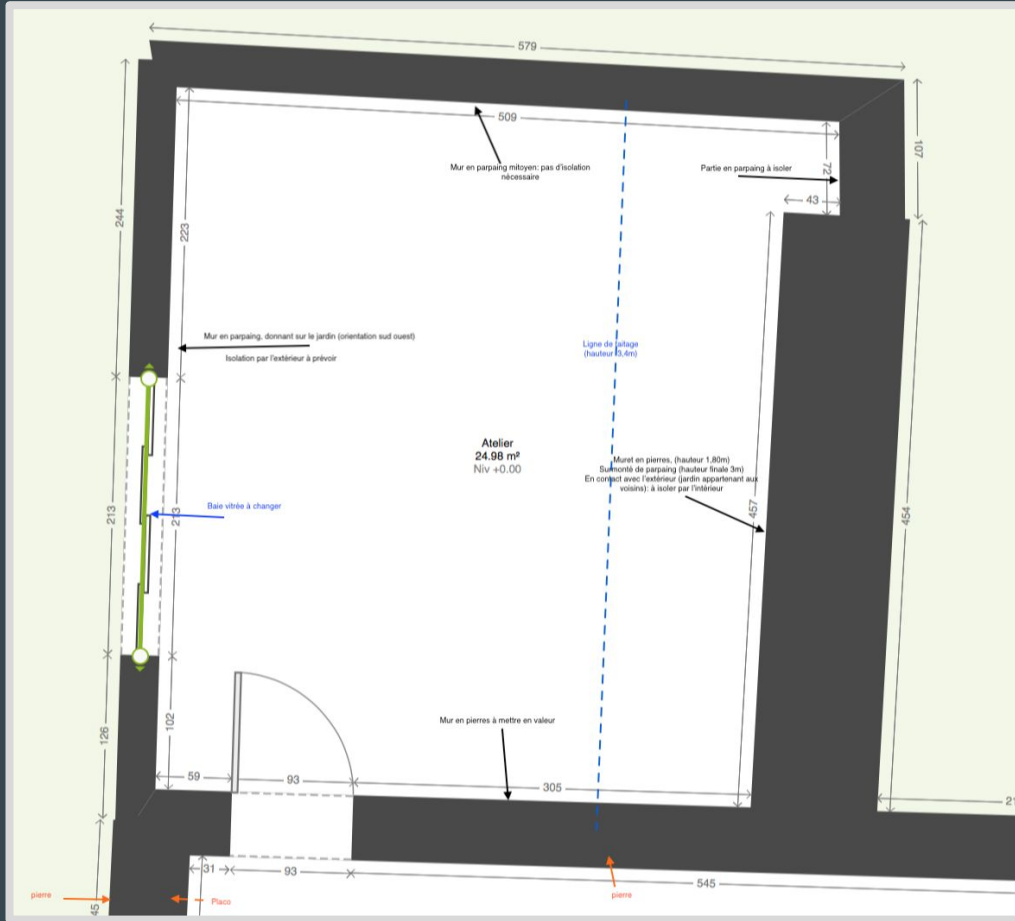
La façade à rénover
et isoler →



Le jardin (en chantier) vu du
garage



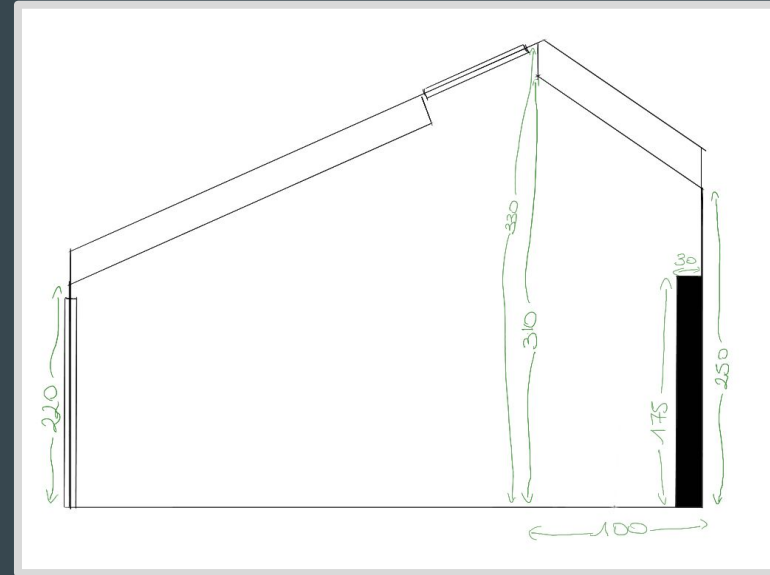
Relevé en plan



Les relevés

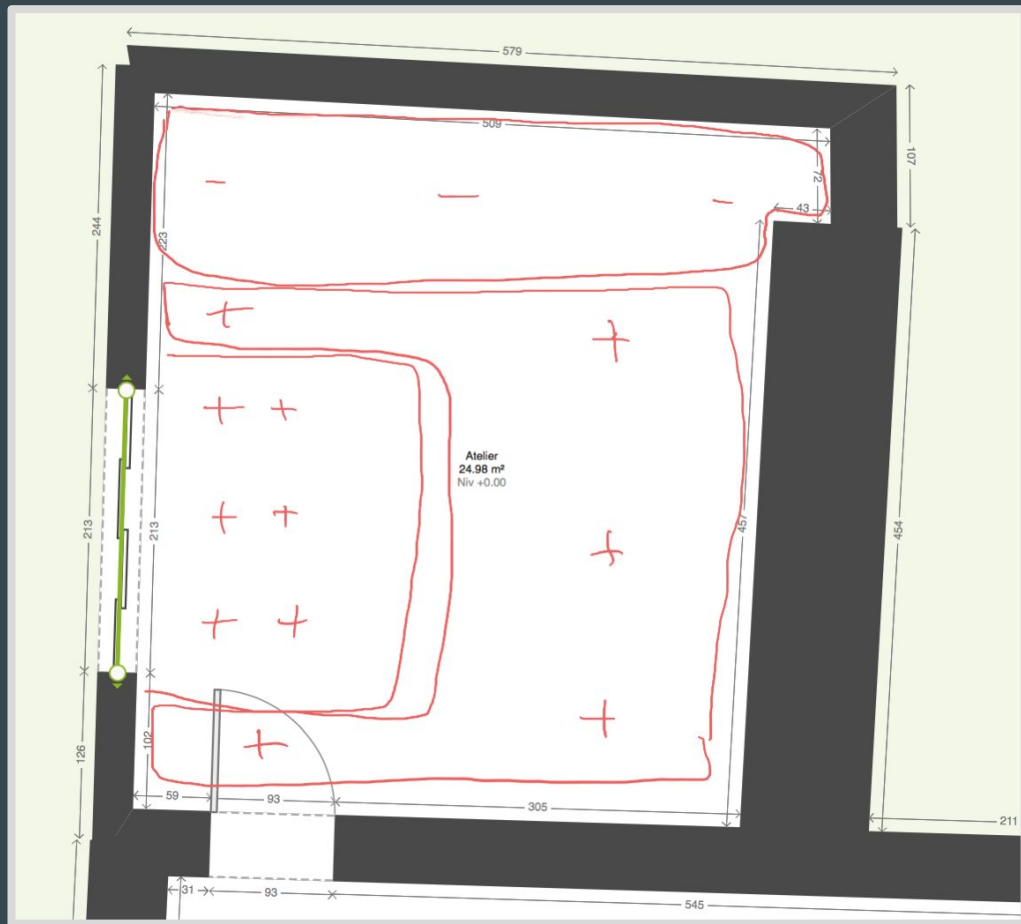
(Virginie)

Relevé en coupe



Zoning

(Virginie)



La pièce a été fictivement “découpée” pour faire apparaître les zones les zones de la pièce les plus favorables en terme de luminosité, hauteur sous plafond, vue sur l’extérieur, proportion des volumes, afin d’aider au zoning des futurs emplacements

Analyse de la demande

Reformulation et premières
propositions

Synthèse et Analyse des besoins

Propositions de zoning état projeté

Planches sources d'inspiration

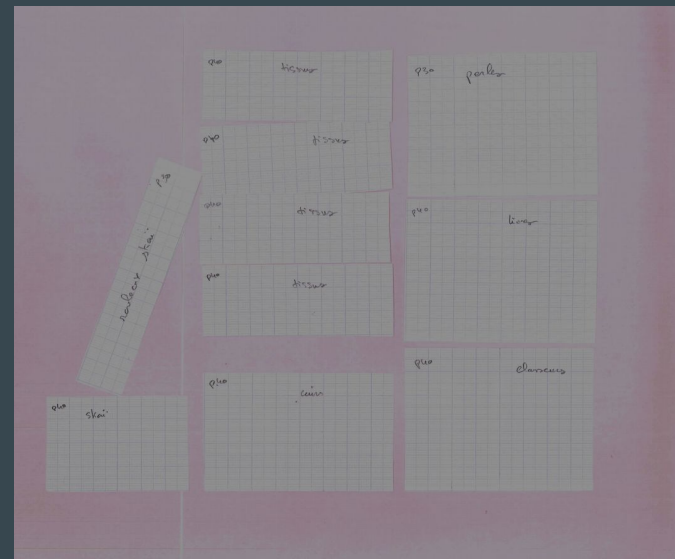
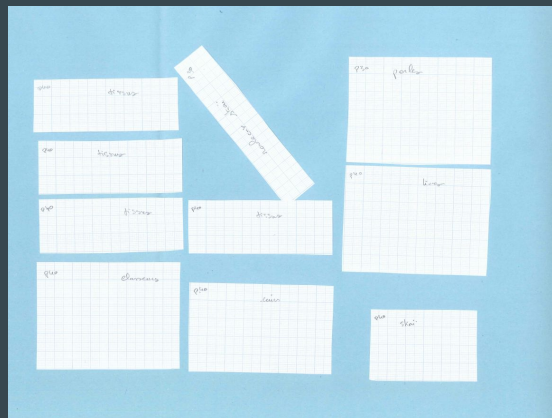
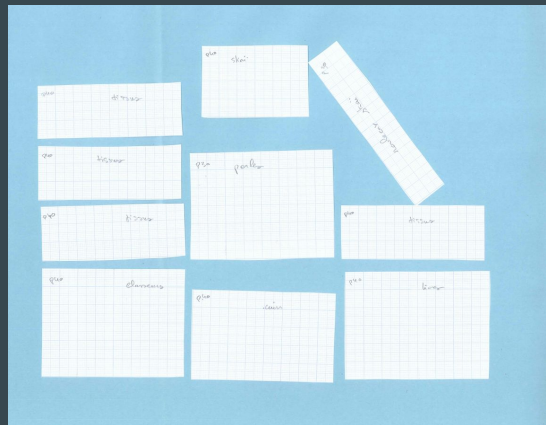
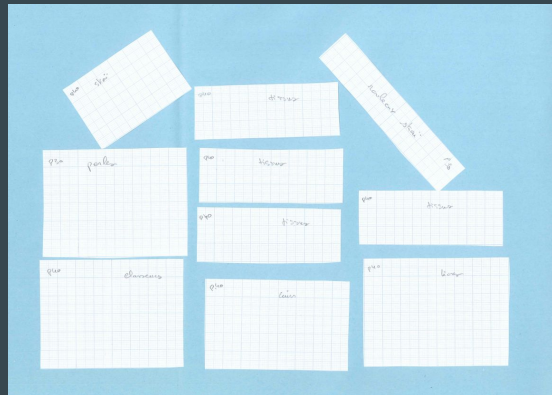
Analyse des besoins

(Synthétisé par Fantine et complété par Virginie)

BESOIN	PRIORITÉS	ATTENTES	ANALYSE ET SOLUTIONS
<ul style="list-style-type: none"> -2 bureaux avec rangements ++ -Stimuler la créativité -isolation phonique (appels téléphoniques ou travail en vidéo de l'un ne doivent pas déranger le travail de l'autre) 	<ul style="list-style-type: none"> - Beaucoup de rangements - des espaces de travail clairement délimités 	<ul style="list-style-type: none"> - 2 bureaux distincts 	<ul style="list-style-type: none"> - bureaux face à face avec isolation phonique entre les 2 - verrière - bureaux éloignés l'un de l'autre - bureaux côte à côte séparés par une isolation phonique - L'isolation phonique peut être un panneau phonique ou des caissons de rangements ou une verrière
<ul style="list-style-type: none"> -SDB -Optimisation de l'espace 	<ul style="list-style-type: none"> - espace optimisé: l'espace dans le bureau prime 	<ul style="list-style-type: none"> -SDB avec baignoire double -Réutilisation faïence murale 5m² (30*80) -Réutilisation meuble rangement.h 167 * l 70 * p 19 -Meuble simple vasque 	
<ul style="list-style-type: none"> - Buanderie (lave linge, sèche linge, rangements) 	<ul style="list-style-type: none"> doivent rentrer: -2 machines -Table à repasser -Tancarville -Panière -Fer à repasser -Produits ménagers 	<ul style="list-style-type: none"> - Buanderie cachée avec rangements 	<ul style="list-style-type: none"> Pièce séparée ou buanderie intégrée dans les rangements de la salle de bain
<ul style="list-style-type: none"> - Chauffage élégant 	<ul style="list-style-type: none"> Le chauffage de la pièce ne doit entraver la capacité de rangement ni avoir un impact visuel 		<ul style="list-style-type: none"> Chauffage au sol? par câbles électrique ou à eau? Electrique? Geothermie? Aérothermie Chaudière électrique?
<ul style="list-style-type: none"> - Chauffe-eau 	<ul style="list-style-type: none"> - pouvoir chauffer l'eau rapidement pour prendre des bains ponctuellement 		<ul style="list-style-type: none"> -Chauffe-eau électrique 200l? -chaudière électrique pour combiner ECS et chauffage au sol (ou radiateur à eau): 4kW?
<ul style="list-style-type: none"> - Lumière 	<ul style="list-style-type: none"> - Optimiser lumière naturelle 		<ul style="list-style-type: none"> -Fenêtres de toit au dessus de la salle de bain et en complément dans le bureau (lumière+ ventilation sdb)
<ul style="list-style-type: none"> - Coin couture/éveil créatif - besoin de rangement pour tissus, perles, papiers, patrons, livres 		<ul style="list-style-type: none"> - Réutilisation de table L 180* l 75* h 95 (MAC, Surjetteuse) - rangements fermés 	<ul style="list-style-type: none"> insérer des rangements sous la table réutilisée et proposer des solutions de rangement muraux
<ul style="list-style-type: none"> - Harmonisation de la déco/ensemble de la maison 	<ul style="list-style-type: none"> - Valorisation du mur en pierre 	<ul style="list-style-type: none"> - Style scandi/indus - Intégrer des éléments "accent" dans la décoration et le mobilier 	

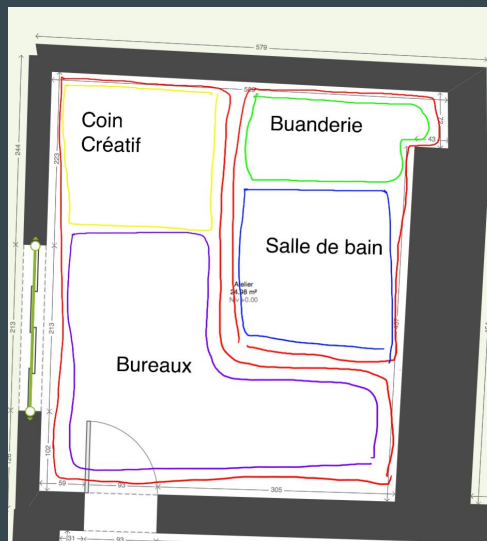
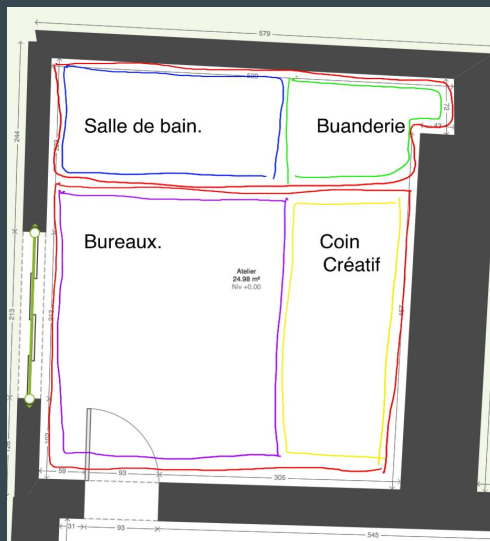
Inventaire des besoins rangement bureau et coin créatif

(Inventaire écrit par Virginie, modélisation par Lydie)

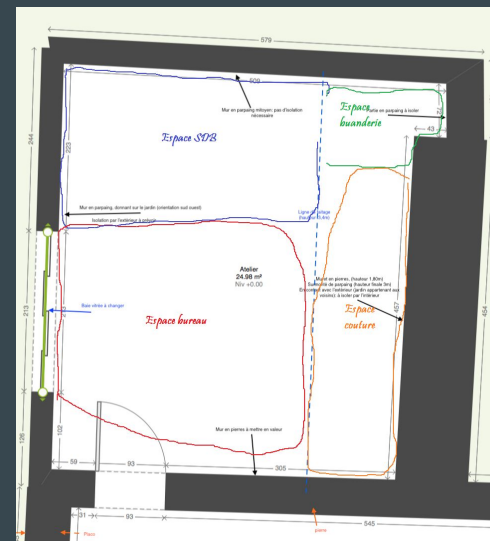


Propositions de Zoning état projeté

Virginie

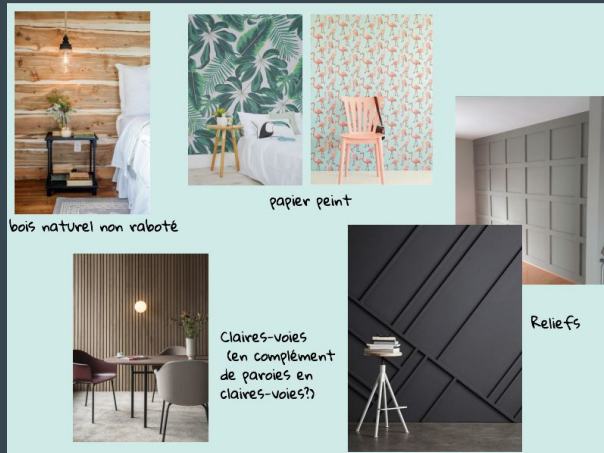


Fantine



Planches sources d'inspiration

Virginie



Planches sources d'inspiration

Fantine

ESAPCE BUANDERIE



Étendoir suspendu ou mural

Intégrer la table à repasser

Superposition des machines
Séparation porte coulissante

Rangements optimisés

COIN BUREAU / ISOLATION ACOUSTIQUE



Bureau face à face

Panneau séparateur acoustique

Panneaux hexagonaux
Fibre de bois...
Isolation phonique...

Liège
Isolation phonique

Mur accent face mur en pierre

Bureau à angle droit avec rangement

COIN COUTURE ET ÉVEIL CRÉATIF



Mur en liège pour épingler les projets en cours (plan, matières, tissus...)

Coin couture rangements bas et/ou hauts

Mot-fétiche décoratif

"Mur accent"

Matériaux neutres et naturels
Bois, pierre...

Niche à usage décoratif et rangement (archives)

Salle de bain



Accessoires épurés

Baignoire double trapèze

Formes géométriques

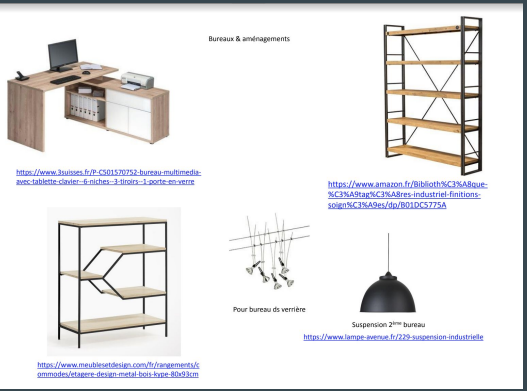
Jouer avec les contrastes de teintes

Carrelage de la cliente porcelanosa katihamandu

Meuble de la cliente à intégrer

Planches sources d'inspiration

Lydie



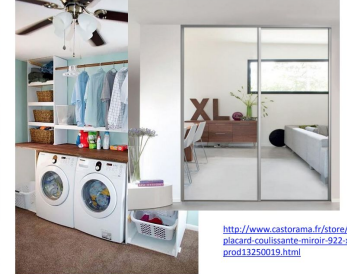
<https://www.homeliste.com/amenagement-buanderie/>



<http://www.pdecor.net/fr/le.php?F=43041>



Buanderie



<https://www.homeliste.com/amenagement-buanderie/>

<http://www.castorama.fr/stora/1-porte-de-placard-couissante-miroir-92x2475-cm-Valla-prod13250019.html>

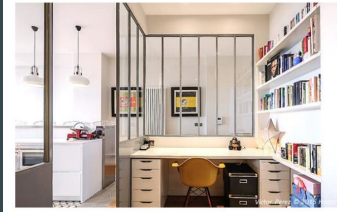


<http://www.meubles-carton-sur-mesure.com/armoires-sur-mesure-en-carton-rangement-loisirs-creatifs-couture.html>



Coin créatif

<https://www.pinterest.fr/fcam22/rangement-loisirs/>



<http://lutovac.info/verriere-interieure-couissante/verriere-interieure-couissante-etude-et-fabrication-verri-re-int-rieur-avec-porte-10/>



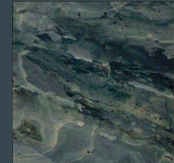
Lydie

15/02/2018



http://www.ikea.com/fr/fr/catalog/products/559123061?cid=frs7c2n67zco6%7cPLA_Salon_Rangement-salon_G_S_X_X_P_PLA-59123061&afds=FAH00bChMitw0v2wFZQVf_EbCh0RxD0pEAG_YASAR8jK3v0_RwE

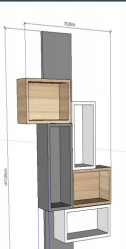
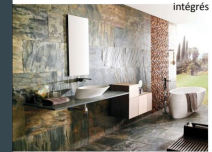
3



Porcelanosa Katmandu



Tablier de baignoire avec rangements intégrés



<http://www.cocktail-scandinave.fr/salle-de-bain-stone-2.htm>

Salle de bains STONE
Chêne huilé et pierre naturelle
Ensemble simple vasque
2 tiroirs - L 80 x H 91 x P 52 cm
+ robinet + bonde + flexibles
Tablettes L 80 x Ep. 2 x P 10 cm
Miroir L 80 x H 50 x Ep. 1,8 cm



grapolo



<http://www.design-saladedebain.fr/meubles-salle-de-bain-teck/27-meuble-teck-sena-simple-vasque-pierre-kavumaniis.html>

www.bon-bain.com

<http://utevo.com/vasque-sur-meuble-salle-de-bain/vasque-sur-meuble-salle-de-bain-1-meuble-sous-vasque-simple-vasque-suspendu-en-bois-teck-massif-cosy-rectangle-naturel/>



Premières propositions d'aménagement

Plans d'implantation du mobilier
état projeté

Propositions d'aménagement du
bureau

Proposition d'aménagement de la
salle de bains

Plans d'implantation du mobilier état projeté

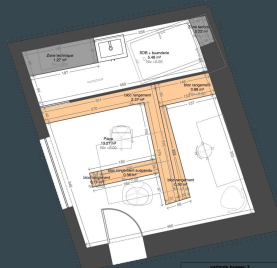
Bureaux face à face

Permettent une configuration conviviale. Une isolation phonique est nécessaire (blocs de rangement ou panneau acoustiques)

Virginie



Version 1	N°1
Description du projet	1/49
04/02/2018	



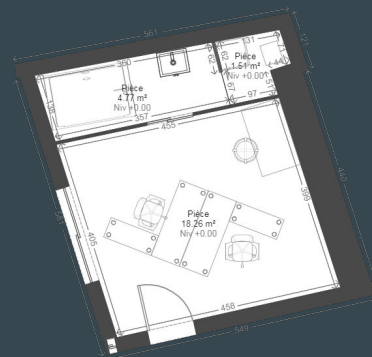
Version 2	N°1
Description du projet	1/49
04/02/2018	



Version 3	N°1
Description du projet	1/49
04/02/2018	

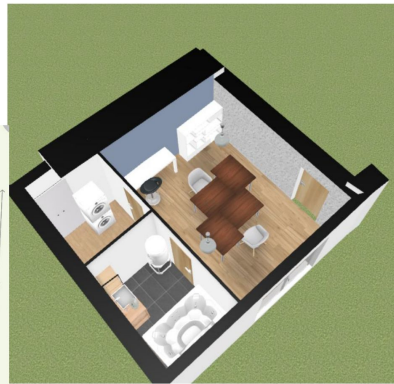
3 configurations avec des meubles de rangement

Fantine



Kaza	Plan RDC	N°1
	Description du projet	1/49
	04/02/2018	

Lydie

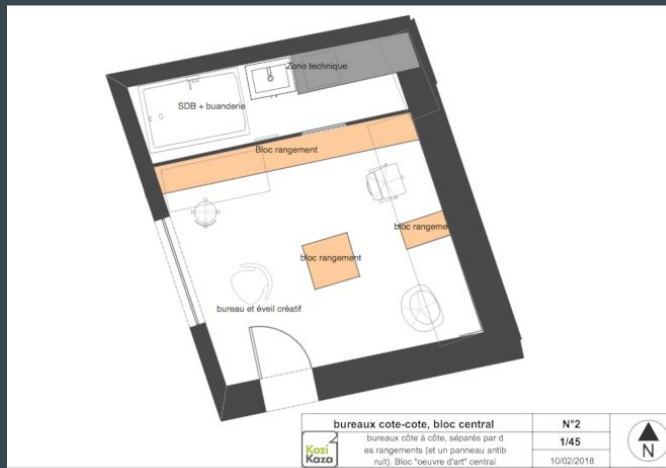


Plans d'implantation du mobilier état projeté

Bureaux côte à côte

Permet un gain de place et une meilleure circulation dans la pièce.
Isolation phonique à l'aide de caissons de rangement

Virginie



Séparation des bureaux par un bloc de rangements

Bureaux distants

Permet une isolation phonique et visuelle pour Jonathan, qui réalise des vidéos de leçons en ligne. Il faut prévoir une solution avec une configuration ouverte, pour ne pas isoler Jonathan en permanence

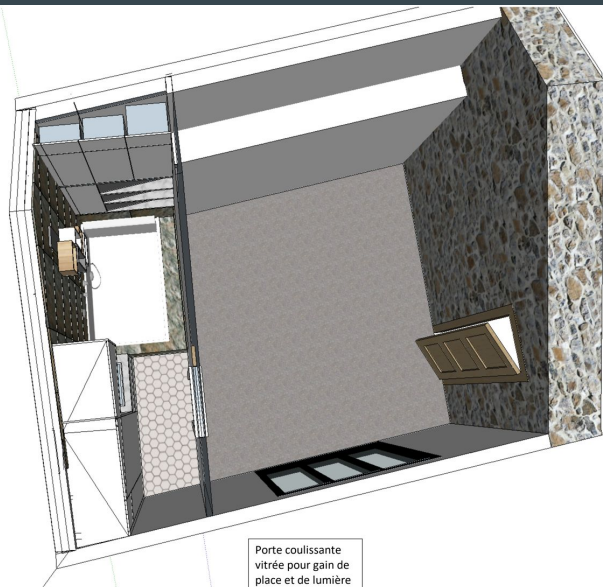
Lydie



Proposition avec verrière

Proposition d'aménagement de la salle de bain

Virginie



Superficie salle de bain + buanderie inférieure à 7 m², laissant 18 m² pour les bureaux et le coin éveil créatif

Porte coulissante vitrée pour gain de place et de lumière

Buanderie intégrée avec le meuble vasque dans un mur de meubles IKEA Metod

Biais du mur compensé par des étagères

Fenêtre de toit au dessus de la baignoire

Meubles toute hauteur profitant du renforcement haut au dessus du mur en pierres

Ballon d'eau chaude (ou chaudière électrique) inséré dans le renforcement du mur dans un meuble



Plan de travail du lavabo en marbre

Grappolo au dessus de la baignoire et rappel de couleur entre les étagères



Carrelage Kathmandu tout autour de la baignoire pour un effet cocooning
Carrelage blanc au sol pour faire ressortir Kathmandu

Avant Projet Détaillé

Détails d'idées

Croquis en élévation

Croquis perspectifs colorisés

Planches d'ambiance

Bureaux distants avec verrière

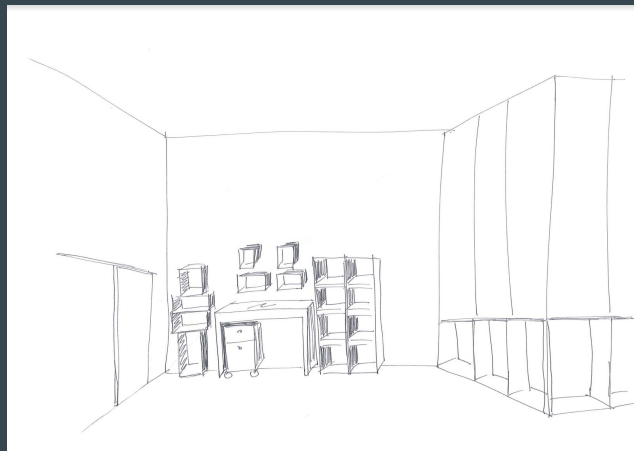
Bureaux en face à face



Bureaux distants avec verrière

Solution proposée par Lydie

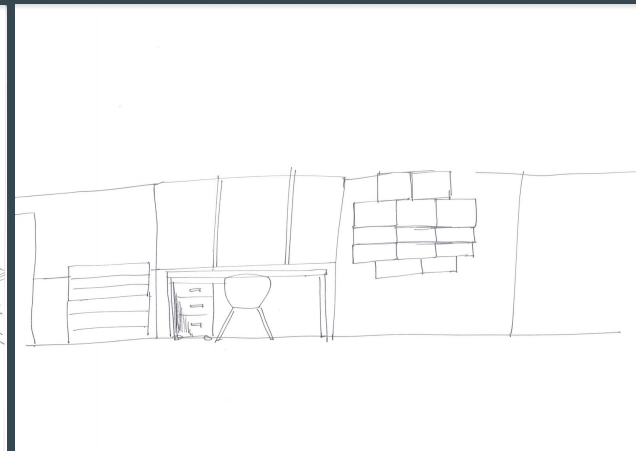
Croquis perspectifs et en élévation



Détails du coin créatif



Détails du bureau dans la verrière



Détails de l'intérieur de la verrière à plat

Bureaux distants avec verrière

Solution proposée par Lydie



Solution verrière scandinave / industriel

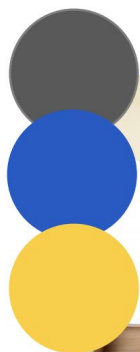
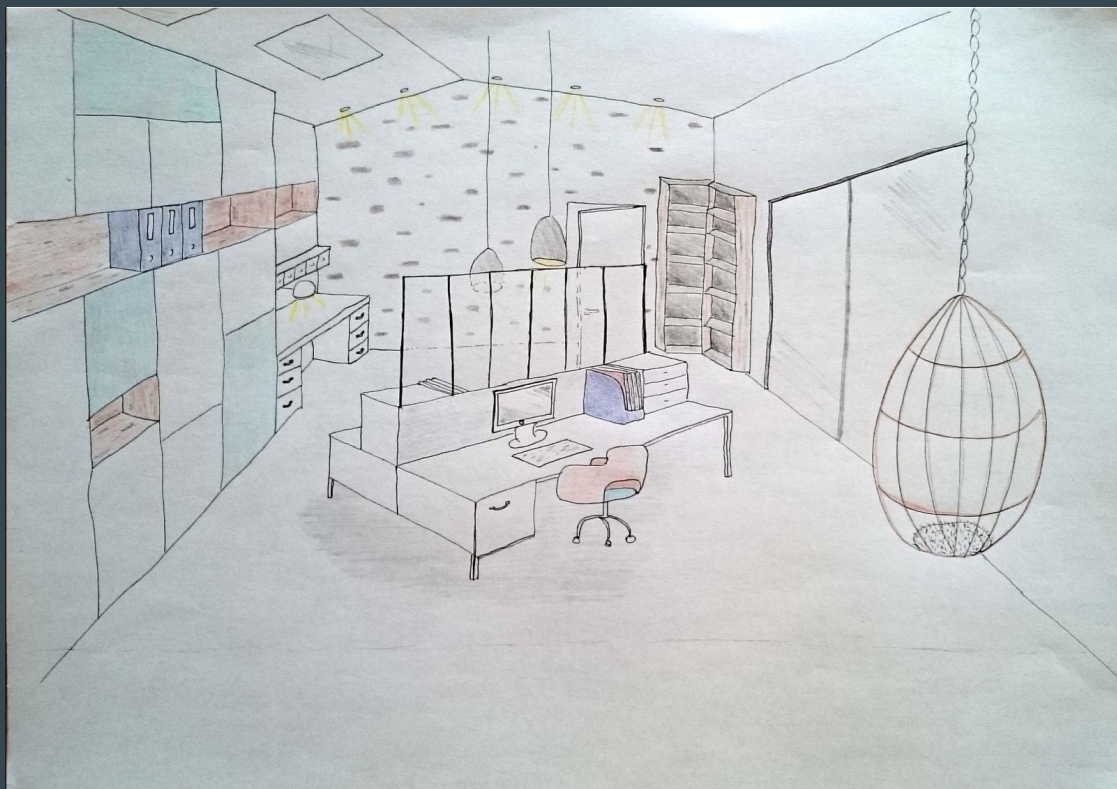
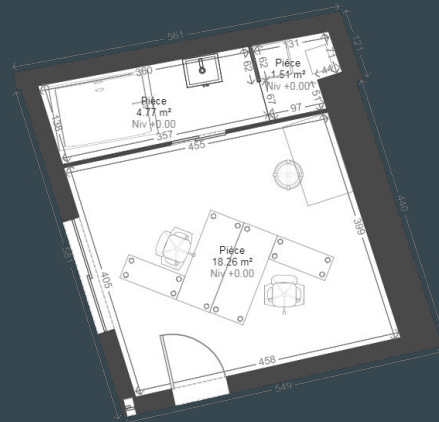


Planche d'ambiance

Bureaux face à face

Solution proposée par Fantine



Croquis perspectif colorisé

Bureaux face à face

Solution proposée par Virginie

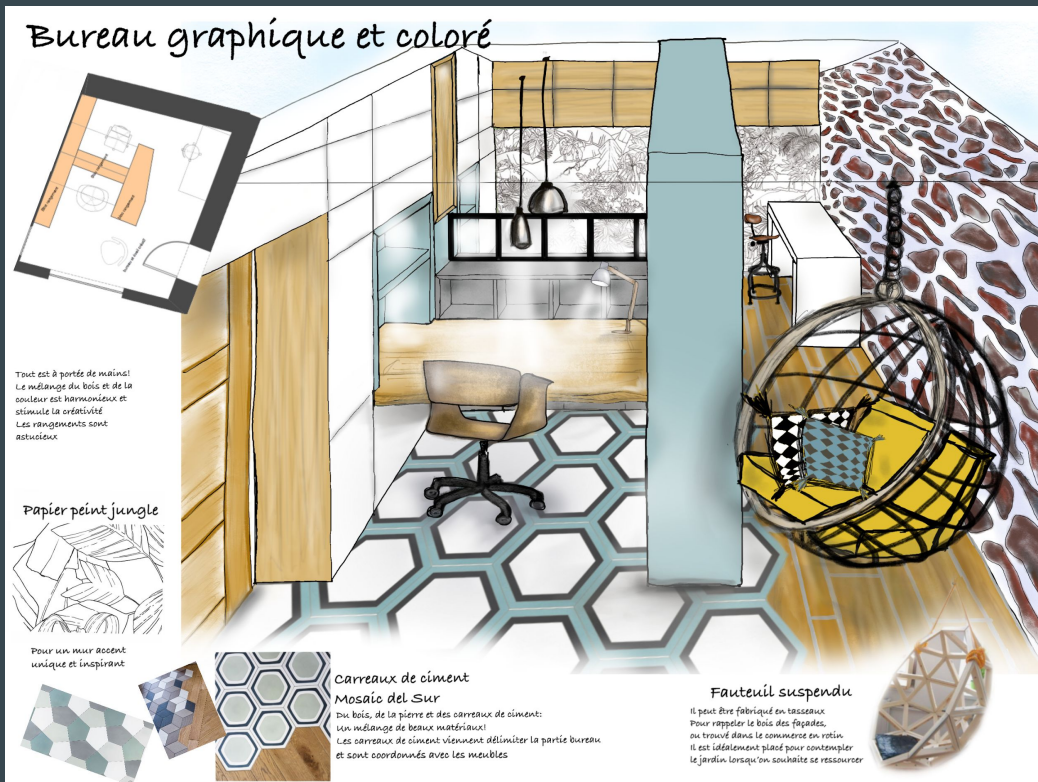
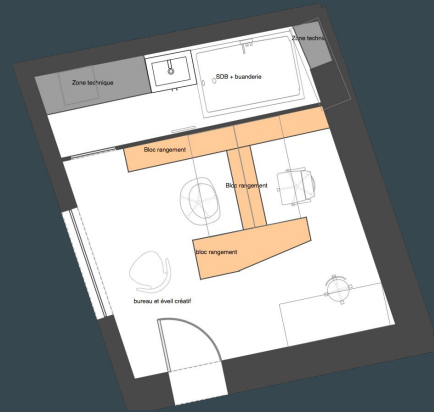
Différentes variantes
de couleurs



Croquis perspectif colorisé

Bureaux face à face

Solution proposée par Virginie



Bureau graphique et coloré

Tout est à portée de mains!
Le mélange du bois et de la couleur est harmonieux et stimule la créativité.
Les rangements sont astucieux

Papier peint jungle



Pour un mur ascendant unique et inspirant



Carreaux de ciment

Mosaïc del Sur

Du bois, de la pierre et des carreaux de ciment:
Un mélange de beaux matériaux!
Les carreaux de ciment viennent délimiter la partie bureau et sont coordonnés avec les meubles

Fauteuil suspendu

Il peut être fabriqué en tasseaux.
Pour rappeler le bois des fagades, ou trouvé dans le commerce en rotin.
Il est idéalement placé pour contempler le jardin, lorsque l'on souhaite se ressourcer



Planche déco

Propositions finales

Visuels 3D

Listes de prescriptions

Estimation budgétaire des projets

Bureaux distants avec verrière

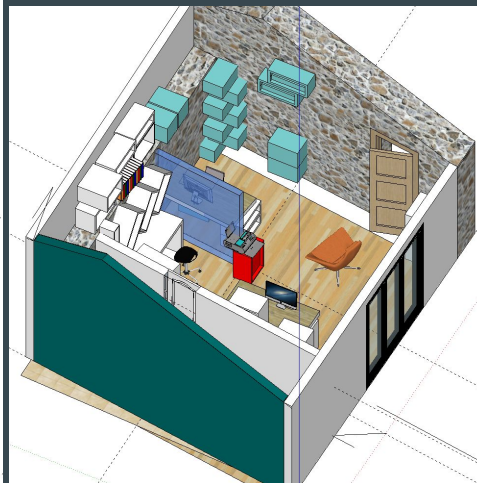
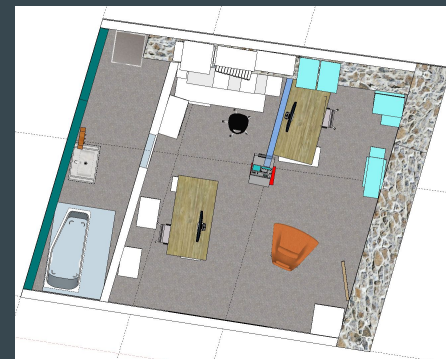
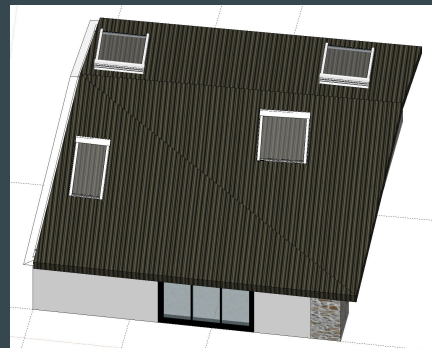
Bureaux face à face

Bureaux côte à côte

Bureaux distants avec verrière

Solution proposée par Lydie

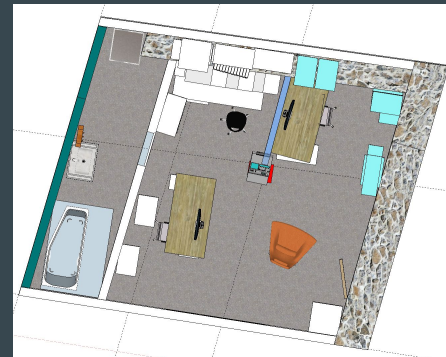
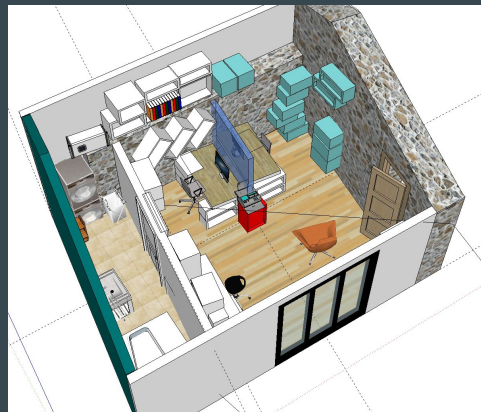
Visuels 3D bureau



Bureaux face à face avec verrière

Solution proposée par Lydie

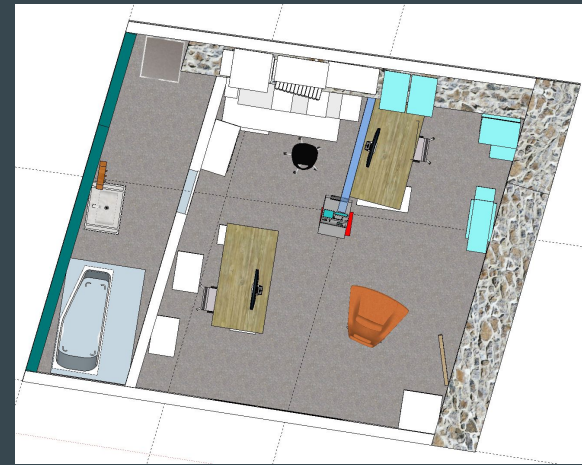
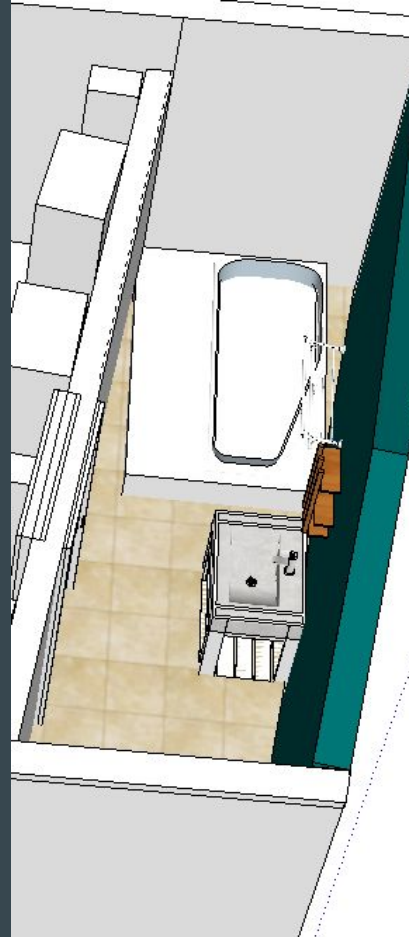
Visuels 3D bureau



Bureaux avec verrière

Solution proposée par Lydie

Détails salle de bains



Bureaux distants avec verrière

Solution proposée par Lydie

Liste de prescriptions (suite)



Plaisir à chat	<p>011 la tite phébé http://www.mariefrance.fr/idees/les-chats-aussi-ont-leur-bout-de-linge.html http://www.1233d.com</p>	x	1,00	25,00 €	25,00 €	PH&B	
0							
BUREAU	Partie travail						
suspensions	HEKTA	x	2	59,50€	119,00€	HEA	
Lampes de bureau	BANVATP	x	2	0,00€	0,00€	HEA, déjà dans la maison	
Prises électriques	prise prise Module de Legrand	x	2	0,00€	0,00€		
Prise + 3 USB	Prise de courant + chargeur 2 USB avec plaque Module + borne à encastrer - blanc	x	2	74,70€	149,40€	Legrand	
Porte-fenêtre PVC 2 vantaux	Porte-fenêtre PVC 2 vantaux (dont 1 vantail avec volet roulant motorisé) (H205xL208) blanc - 125 x 1,25 cm	x	1	499,00 €	499,00 €	Castorama	
plaque porte	2 plaques de porte Ema sans trou (H205xL, caoutchouc, 105 mm	x	1	12,95 €	12,95 €	Leroy merlin	
747,35 €							
MURS DE BANGLOMENT							
Méthode de fixation d'éléments existants							
Déjà présent dans la maison							
0							
Total Total N° de TRAVAUX OPTIONNELS							
121 472,00 €							
MONTANT TTC : 2 - 152							
1 365,24 €							

Plaisir à chat	Plaisir en aller retour sur et hors	x	0,00	0,00 €	0,00 €	Déjà présent dans la maison	
Plaisir à chat	Installation de base les meubles de l'ensemble	x				Déjà présent dans la maison	
Plaisir de bureau	SRIBVCA Chaise pivotante, tissu bleu	x	2	99,00 €	198,00 €	HEA	
Plaisir, chaise 1	chaise à bras (1747476)	x				Déjà présent dans la maison	
Plaisir, chaise 2	Totems 2 tabourets en métal noir - barman	x	2,00	42,00 €	84,00 €	Castorama	
Plaisir	Mixité, tapis en laines de fibres multicolores	x	1,00	129,00 €	129,00 €	Leroy merlin	
Plaisir	http://www.1233d.com http://www.1233d.com	x	1,00	49,00 €	49,00 €	1233d (déjà dans la maison)	
suspension	Serie B&C Trame 70005867 - The Lighting	x	1,00	93,27 €	93,27 €	La Redoute	
Plaisir / tapis	http://www.1233d.com	x	1,00	30,00 €	30,00 €	1233d	
0,00 €							
BUREAU							
COIN DE TRAVAIL							
Plaisir	HEKTA	x	1	19,95 €	19,95 €	HEA	
Plaisir avec bureau	https://www.farnell.com/Products/70005868.aspx?Item=70005868 Module de prise électrique 3x20A avec 3 prises USB Module de prise électrique 3x20A avec 3 prises USB	x	1	97,00€	97,00€	Amazon	
Papier peint mural 1	Bateau	x	1,00	34,90 €	34,90 €	Leroy Merlin	
Papier peint mural 2	https://www.farnell.com/Products/70005868.aspx?Item=70005868 Module de prise électrique 3x20A avec 3 prises USB Module de prise électrique 3x20A avec 3 prises USB	x	1,00	34,90 €	34,90 €	Maison Martin pour votre décoration	
Plaisir	Chaise Parun http://www.1233d.com http://www.1233d.com	x	1	0,00 €	0,00 €	2333d	
Plaisir	Chaise Parun http://www.1233d.com http://www.1233d.com	x	0,00	0,00 €	0,00 €	2333d	

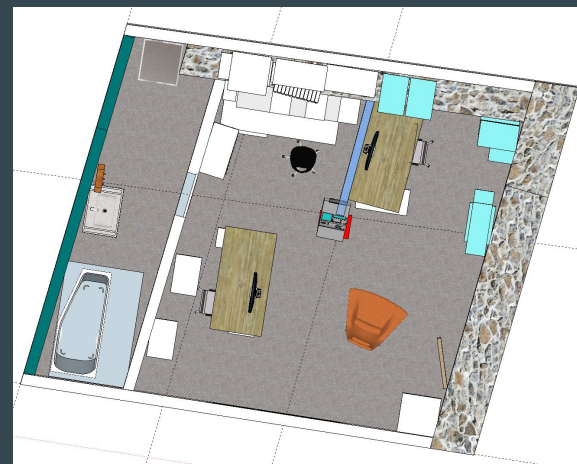
Bureaux distants avec verrière

Solution proposée par Lydie

Coût estimé des travaux

Les travaux sont estimés à environ 7 335 €.

Cette solution comprend l'aménagement intérieur mais pas la réfection de la toiture, les plafonds, la dalle et l'isolation.



Bureaux face à face

Solution proposée par Fantine



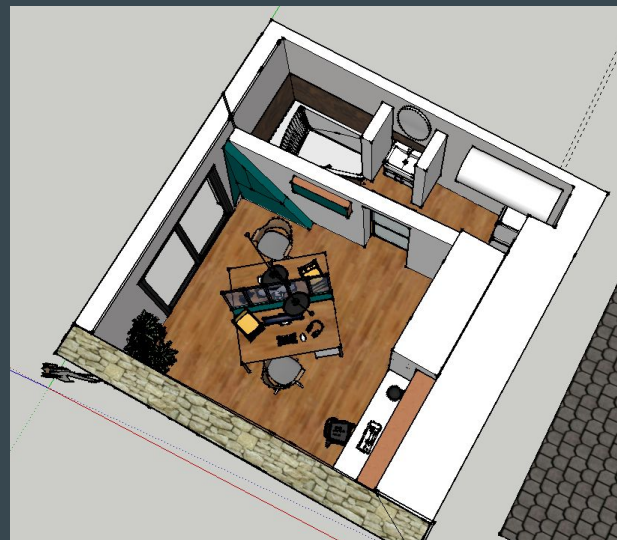
Visuels 3D

*Bureaux et
salle de bain*



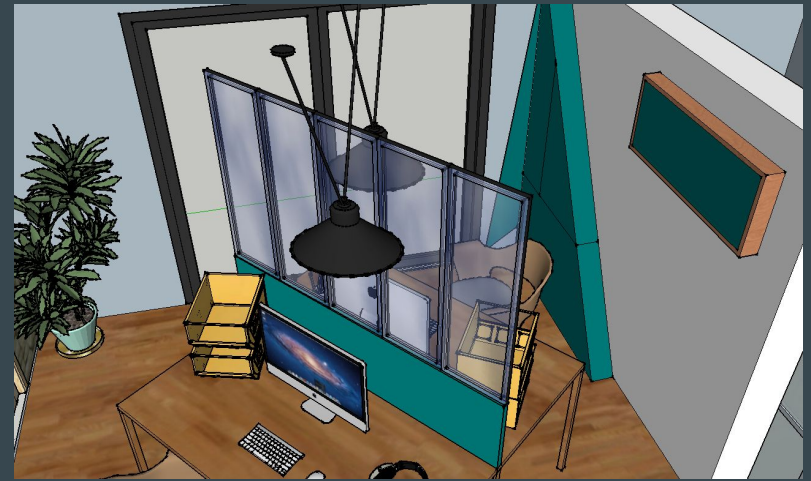
Plan RDC

Date: 05/05/2015



Bureaux face à face

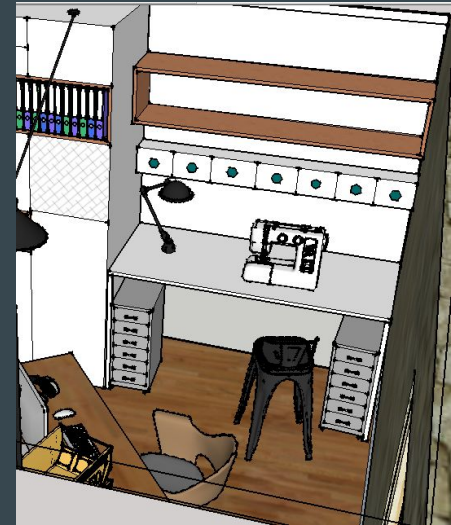
Solution proposée par Fantine



Visuels 3D

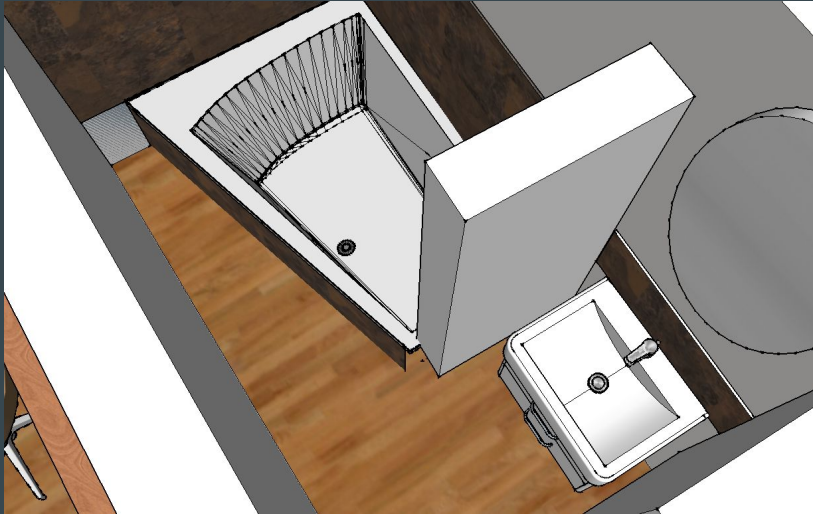
Bureaux

Coin Créatif



Salle de bain/Buanderie

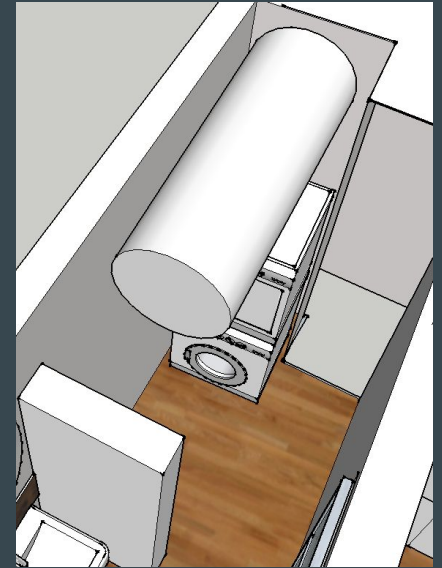
proposé par Fantine



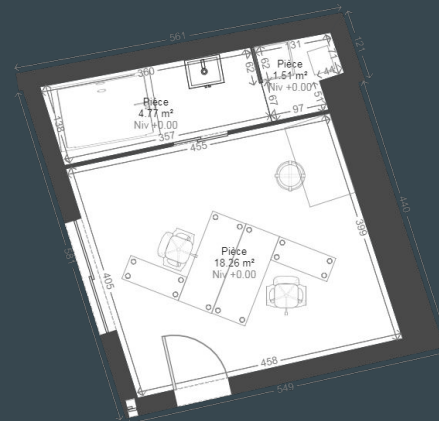
Visuel 3D

Salle de bain


Buanderie






Bureaux face à face / Solution proposé par Fantine / *Liste de prescription*



Liste prescription (non exhaustive) SDB et Bureau Fantine



LIBELLE	REFERENCE	U	Qté	Prix Unitaire	Prix total TTC	Commentaire	Photo
SALLE DE BAIN							
Baignoire	RepaBad Genf Duo Trapez-Badewanne	u	1	1079,89	1079,89		
Chauffe-eau	Chauffe-eau électrique horizontal mural SAUTER Essentiel +, 200 l	u	1,00	619,90 €	619,90 €	LeroyMerlin	
velux motorisé	VELUX Bois+polyu ggu mk08 confort integra élect par rotation, l.78 x H.140 cm	u	1,00	749,70 €	749,70 €		

Bureaux face à face / Solution proposé par Fantine / *Liste de prescription (suite)*

applique murale SARAH LAVOINE	VADIM acier/verre noir/or	u	1	990,00 €	990,00 €		
porte coulissante	porte coulissante Aspen Marque Leroy Merlin avec cache rail et poignée	u	1	288,00 €	288,00 €	Leroy Merlin	
meuble vasque	ensemble meuble vesque+miroir lumineux	u	1,00	486,00 €	486,00 €	https://www.google.fr/ac/k?sa=l&ai=DChcSEwjigZDx9cHZAhUL4xsKHdzVA1UYA BATGgJ3bA&sig=AOD64_17lLtNnVvbhVjfUrDvvr15eTKUfQ&ctype=5&q=&ved=0ahUKEwj2vlzx9cHZAhVCiaYKHTLIAaEQpysIZA&adurl=	
					0,00 €		
						#REF!	

Bureaux face à face / Solution proposé par Fantine / *Liste de prescription (suite)*



						#REF!	
BUREAU	COIN CREATIF						
Console blanche en possession des	Console blanche pour atelier créatif						
Tabouret style Tolix	tabouret tolix avec petit dossier	u	39,90	1,00 €	39,9	Privatfloor (port 11,30)	
caissons de rangement muraux	Référence de l'article : 503.286.65	u	14,9	7	104,3	IKEA	

Bureaux face à face / Solution proposé par Fantine / *Liste de prescription (suite)*



Colonne de rangement	Référence du produit: 203.419.70	u	39,00	2,00 €	78	IKEA	
Lampe Jieldé	Référence produit: 725842	u	245,00	1,00 €	245	https://www.conranshop.fr/lampe-de-table-signal-si-333-noir-mat.html?store=eu_fr&pdg=pla-283878989426;kwd-283878989426;cmp-759514009;adg-40388075232;crv-181186098428;nid-725842;devr&arlid	

Bureaux face à face / Solution proposé par Fantine / *Liste de prescription (suite)*

Lampe Jieldé	Référence produit: 725842	u	245,00	1,00 €	245	https://www.conranshop.fr/lampe-de-table-signal-si333-noir-mat.html?__store=eu_fr&pdg=pla-283878989426:kwd-283878989426:cmp-759514009:adg-40388075232:crv-181186098428:pid-725842:dev-c&gclid=EAlalQobChMI5cXFr_3B2QIVhQrTCh1QrwxYEAKYBiABEgJ-ifD_BwE	
BUREAU	Partie travail						
2 bureaux	2 bureaux plateau bois en possession des clients	u	2				

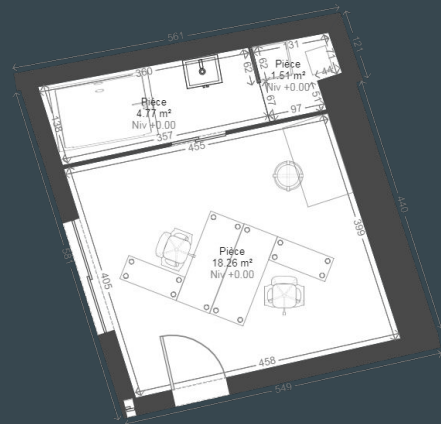
Velux	VELUX Bois+poly ggu sk08 tt confort integra sol par rotation, L.114 x H.140 cm	u	2	1 033,20 €	2066,4	Leroy Merlin. Isolant chaud, froid et bruit de pluie, ouverture motorisée	
Volets Velux	Volet fenêtre de toit roulant à énergie solaire VELUX Ssl sk08	u	2	630,90 €	1261,8	Leroy Merlin	
Chaise de bureau	Chaise FJALLBERGET	u	2	189,00 €	378	Ikea	

Bureaux face à face

Solution proposée par Fantine

Coût estimé des travaux

A ce jour le coût des travaux reste à déterminer



Bureaux face à face V2

Solution proposée par Virginie

Visuels 3D: 1ère variante de couleur



Bureaux face à face V2

Solution proposée par Virginie

Visuels 3D: 2ème variante de couleur



Bureaux face à face V2

Solution proposée par Virginie

Visuels 3D: 3ème variante de couleur



Bureaux face à face V2

Solution proposée par Virginie

Visuels 3D: détails salle de bain



Bureaux face à face V2

Solution proposée par Virginie

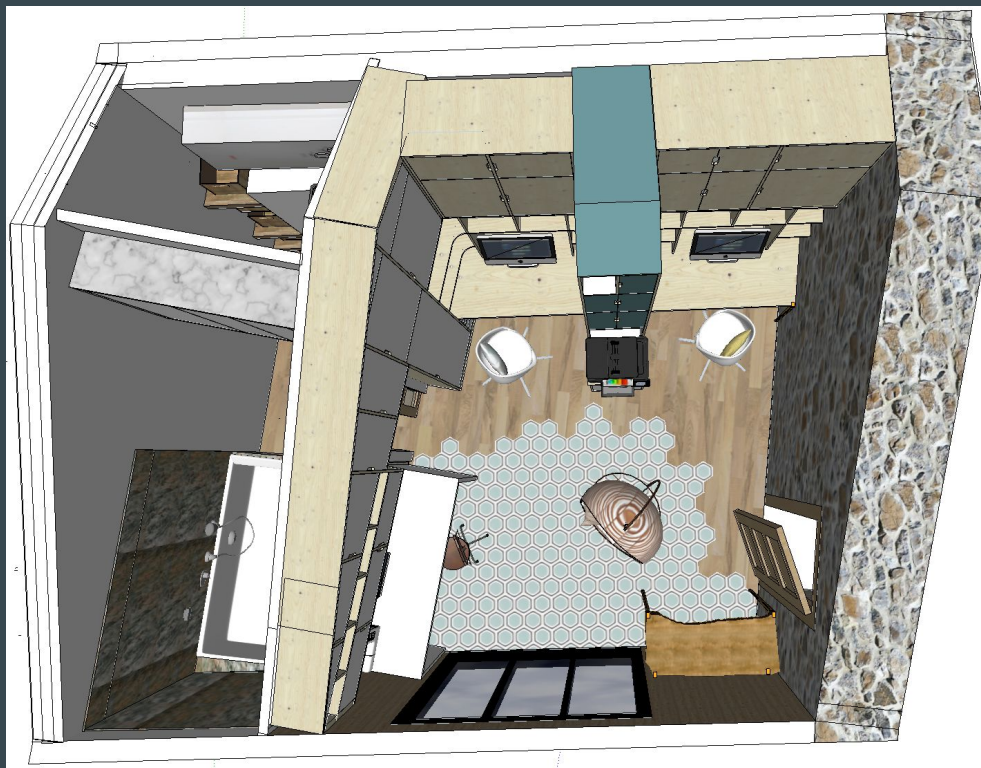
La solution est jugée trop étriquée et étouffante en terme d'espace de plan de travail et de recul derrière les bureaux. La liste de prescription n'est pas réalisée pour ce projet, abandonné au profit du projet de bureaux côte à côte

Bureaux côte à côte

Solution proposée par Virginie

Visuels 3D : vues de dessus

buanderie



Zone de travail

Zone de détente et de réception



bureaux côte à côte



Détail sdb

Coin éveil créatif

Vue globale

salle de bain

Bureaux côte à côte

Solution proposée par Virginie

Visuels 3D : Bureau



bureaux côte à côte

Zone de travail



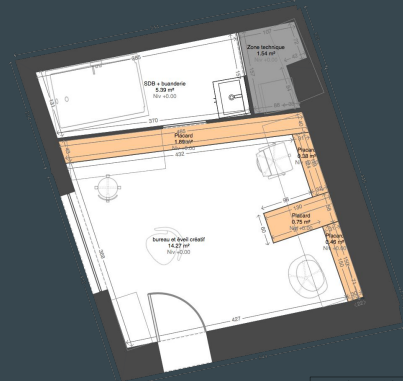
Perspective depuis le salon



Bureaux côte à côte

Solution proposée par Virginie

Visuels 3D : Bureau

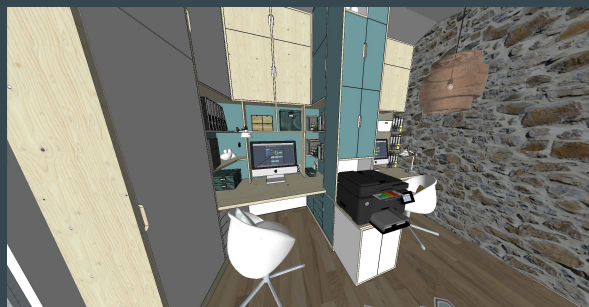


bureaux côte à côte

détail coin détente et réception



Détails coin éveil créatif



Détail d'une zone de travail

Bureaux côte à côte

Solution proposée par Virginie

*Visuels 3D : Salle de bain
et buanderie*



Buanderie

bureaux côte à côte



Salle de bain: baignoire, meuble
vasque et rangements



Bureaux côte à côte



Solution proposée par Virginie

Liste de prescription



Bureaux côte à côte

Liste de prescriptions pour la configuration n°3: bureaux côte à côte

LIBELLE	REFERENCE	U	Qté	Prix Unitaire	Prix total TTC	Commentaire	Photo
SALLE DE BAIN							
Baignoire	SALUSA2+ RÉCHAUF baignoire 2 places hydromassante 185x120x66	u	1	1119	1 119,00 €	Chef Item France. Baignoire banéo, dimensions 120*185*66	
Chauffe-eau	Chauffe-eau électrique horizontal mural SAUTER Essentiel +, 200 l	u	1,00	619,90 €	619,90 €	LeroyMerlin	
velux motorisé	VELUX Bois+polyggr m108 confort inogra-élect par rotation, 1,78 x H 340 cm	u	1,00	749,70 €	749,70 €	LeroyMerlin	
Meuble vasque-meubles de rangement sdb	METOD / MAXIMERA Ét bas 2 faces/3 tiroirs, blanc, Vaxtop brillant/blanc, 80*37	u	1	250,00 €	250,00 €	KEA, meuble de cuisine transformé en meuble vasque	
	METOD Él mur thsu/2p, blanc, Vaxtop blanc, 80*100	u	1	187,00 €	187,00 €	Ikea	
	METOD Él mur+tabis, blanc, Vaxtop blanc, 60*100	u	1	109,00 €	109,00 €	Ikea	
Tablettes bois buanderie					0,00 €	Utiliser les chutes du bureau	
Miroir	Stockholm	u	1	99,00 €	99,00 €	Ikea	
Plateau vasque	EXBACKEN Plan de travail sur mesure, blanc marbre, stratifié	m	5	59,00 €	295,00 €	Ikea	
lavabo	RÄTTVIKEN Lavabo, blanc	u	1	100,00 €	100,00 €	Ikea	
meigeur					100,00 €		
Sous total salle de bain						3 628,60 €	

Bureaux côte à côte

Solution proposée par Virginie

Liste de prescription (suite)



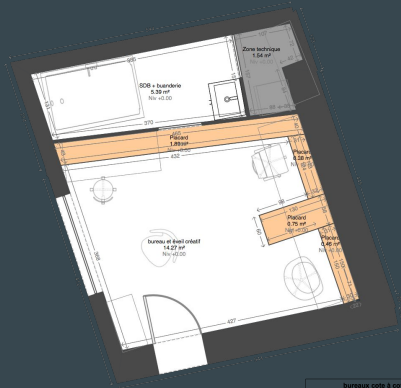
Bureaux côte à côte

BUREAU	CDM CREATIF						
	Table Applique et table effet caillou H 90 cm	u	1	93,91		93,91	Rezeau du Forum
						93,91	
	CHAIRER Chaise architecte industrielle JB Perret	u	1,00	136,40		136,4	La Redoute Intérieur
Sous Total coin créatif						236,31	
BUREAU	Zone de travail						
suspensions	SINNERLIG	u	2	49,50		99,00	KEA, en bambou
Lampes de bureau	RANNARP	u	2		0		KEA, déjà dans la maison
Plan de travail 2	Hévéa massif L450cm*P110cm*h3,3cm	u	1	349,00		349	Décalé Bois. Voir le prix en magasin qui varie en fonction de la coupe
Velux	VELUX Bois-velux ggc solCB tt confort Integra sol par rotation, 1 114 x H 140 cm	u	2	1 033,20		2066,4	Leroy Merlin. Isolant chaud, froid et bruit de pluie, ouverture manuelle
Volets Velux	Volet fenêtre de toit roulant à énergie solaire VELUX Sol solCB	u	2	630,90		1261,8	Leroy Merlin
Pied plan de travail côté Joe	TIPTOE pied de table 75 cm jaune moutarde	u	1	64,75		64,75	
Sous total Bureau partie travail						3 845,75	
Placards							
Mobilier KEA METHOD	Structure élément mural H80*P93*P160	u	3	16,00		48,00	
	Structure élément mural H80*P93*P160	u	1	21,00		21,00	
	Structure élément mural H80*P93*P160	u	1	24,00		24,00	
	Structure élément mural H100*P93*P160	u	2	24,00		48,00	
	Structure élément mural H100*P93*P160	u	2	28,00		56,00	
	Colonne H200*P93*P160	u	1	55,00		55,00	
	Structure élément bas H80*P90*P160	u	2	29,00		58,00	
	Structure élément bas H80*P90*P160	u	1	35,00		35,00	
	Sommeiller H80*P90*P160	u	2	23,00		46,00	
	Sommeiller H80*P90*P160	u	1	40,00		40,00	
						0,00	
Structure de la colonne de rangement entre les 2 bureaux	meuble 18 mm	m2	7	16,20		113,20	
Portes et joints de meubles	contreplaqué de peuplier 18 mm	m2	43	23,90		1 027,70	
Dumoulinerie		forfait	1	100,00		100,00	
Sous total placards						1 400,90	

Bureaux côte à côte

Solution proposée par Virginie

Liste de prescription (suite)



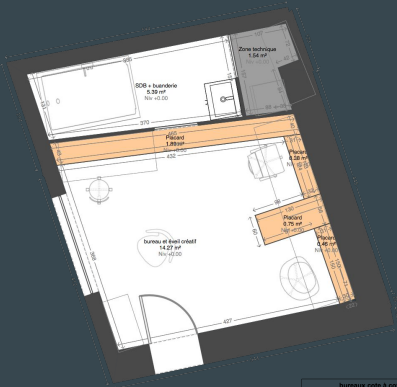
Bureaux côte à côte

BUREAU	Coin détente						
Fauteuil suspendu	Fauteuil suspendu Swing AM PM	u	1,00	279,00 €	279,00 €	La redoute intérieur, vendu sans support	
Plateau pour console	Plateau en chêne naturel scié et huilé	u	0,00	0,00 €	0,00 €	Déjà présent dans la maison	
Pied pour console	Pied de bar 110cm et accroche BRACKET	u	2,00	114,50 €	229,00 €	TIPFOE, juvène mixtardie, diamètre 2 au au de 2. Entre aussi en d'autres dimensions, mais celle ci est la plus appropriée	
Tapis	Tapis en peau de moutonivoire 110 x 180 cm	u	1,00	299,90 €	299,90 €	Maisons Du Monde	
Tabouret	VILMA Tabouret en fausse fourrure blanche et bois	u	1,00	69,90 €	69,90 €	Maisons Du Monde	
Coussin	SHIRO Coussin tressé gris 45x45	u	1,00	39,99 €	39,99 €	Maisons Du Monde	
Suspension	FILAMENT STYLE suspension Diamond n°2	u	5,00	53,70 €	268,50 €	Le moins cher sur flux du commerce. 5 couleurs différentes	
Pouf	SHIRO Pouf tressé jaune	u	1,00	69,99 €	69,99 €	Maisons Du Monde	
Tabouret	ICEBERG Pouf repose-pieds scandinave en tissu bleu pétrole	u	1,00	99,99 €	99,99 €	Maisons Du Monde	
	STRANDMON	u	1,00	79,00 €	79,00 €	HEA	
Sous total coin détente					1.534,27 €		

Bureaux côte à côte

Solution proposée par Virginie

Liste de prescription (suite)



bureaux côte à côte

REVETEMENTS							
Papeier peint satin ondulé	ASHIKA	u	1,00	90,00 €	90	14 Papiers de Nirox	
Lambri's mur sud ouest	Lambri's bois chêne brossé nouveaux brut, 200x9cm ep. 9mm	m2	5	35,95	199,75	Leroy Merlin	
SOLS							
Carrelage imitation parquet	My Space Cognac	m2	13	35,00 €	455	Espace Aubade	
Carreau de ciment	Motif H110; Couleurs GM, L3, B, hexagone 20*23	m2	7,5	78	585	Au choix Mosaic: Del Sur	
carrelage mural sdb	Ponoriensia KATHMANDU	m2	8	80	240	SM2 déjà sur place	
Chauffage au sol		m2	10	30	300		
Peintures et enduit							
Soies couche universelle		m2			0	déjà en stock	
Peinture blanche		m2			0	déjà en stock	satinée pour meubles et murs
Peinture blanche SDB		m2			0	déjà en stock	
Peinture couleur	Pantone 5507U, TOILENS	m2	25	25	625		coordonnée aux carreaux de ciment, pour meubles
Enduit mur en plâtres	Chaux blanche plus chaux fine	m2	12	20,00 €	240		
Soies total revêtements et peintures						2 794,75 €	
CLOISONS ET PLATRIERIE							
Cloison entre salle de bain et bureau		m2	11	24,63	270,93	comprend placo BA13 hydro et standard NE isolant en fibre de bois ép40, rails métalliques, vis, bandes et enduit	
Cloison entre salle de bain et buanderie		m2	4,000	24,63 €	98,52	comprend placo BA13 hydro-NE, rails métalliques, vis, bandes et enduit	
plafond		m2	35	14,00 €	490	comprend placo 48A13 NE, rails métalliques, vis, bandes et enduit	
Isolations		m2	36	14	504	comprend placo BA13 NE, rails métalliques, vis, bandes et enduit	
Isolation mur	Fibre de bois ISONAT flex 145	m2	22	13,9	305,8		
Isolation plafond	fibre de bois ISONAT flex 200+80	m2	35	35,8	1253		
Porte coulissante	Porte coulissante chêne plaqué marron Paris ARTENS, 204 x 83 cm	u	2	199	398	Portes Paris Vitrées Leroy Merlin	
Système galandage	Système galandage Keax, pour porte de largeur 83 cm	u	2,00	149,00 €	298	Leroy Merlin	
Total Cloisons et plâtrerie						3329,26	
Electricité							
Prises	Legrand Celliane: double prises	u	10	13,53	135,3		
	Legrand Celliane: RJ45	u	6,000	12,41 €	74,46		
	Legrand Celliane: interrupteur va et vient	u	5	6,16 €	30,8		
	Legrand Celliane: double interrupteur va et vient	u	2	11,11	22,22		
spots	spots encastrables	u	24	24,9	597,2	lot6/3	
culmage		forfait			200		
						641,98	
TOTAL						17 360,39 €	

Bureaux côte à côte

Solution proposée par Virginie

Coût estimé des travaux

Les travaux sont estimés à environ 17300€.

Ceci comprend tout l'aménagement intérieur: cloisonnement, isolation intérieure, revêtements, sanitaires, mobilier, luminaires.

Ceci ne comprend pas le changement de la baie vitrée, la réfection de la toiture et l'isolation par l'extérieur de la façade sud-ouest.

